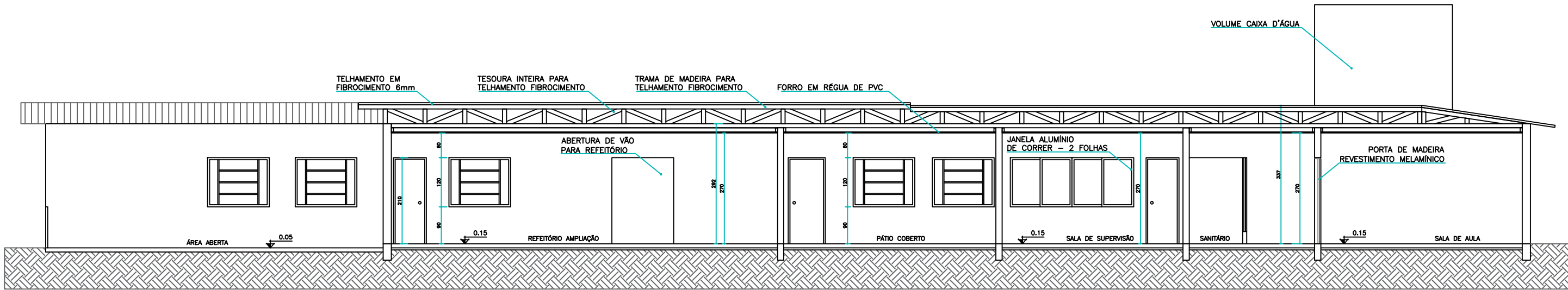
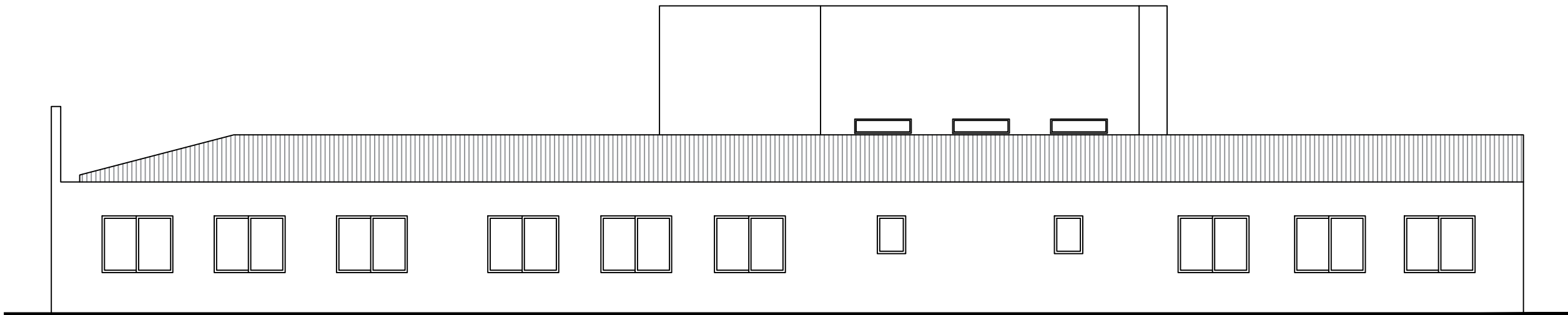


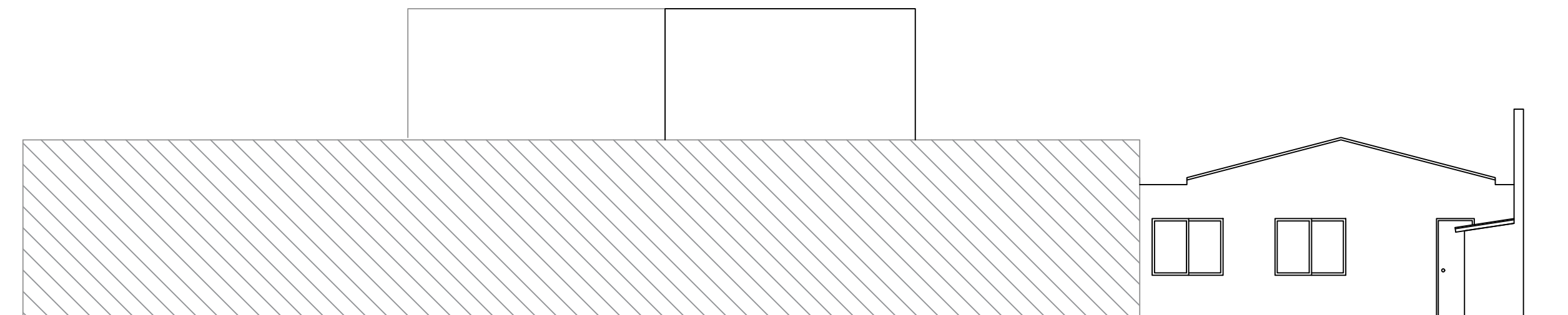
CORTE AA  
ESC. 1:50




CORTE BB  
ESC. 1:50



FACHADA LATERAL NOVA  
ESC. 1:50



FACHADA FRONTAL  
ESC. 1:50

REVISÃO	DATA	DESENHO	RESP. TÉCNICO/PROJETISTA	ALTERAÇÃO
				
<b>PREFEITURA MUNICIPAL DE TRIUNFO</b> SECRETARIA DE COORDENAÇÃO E PLANEJAMENTO ESTADO DO RIO GRANDE DO SUL				
ESPECIFICAÇÃO PROJETO: Reforma e Ampliação EMEI Otávio Francisco de Quadros				
RESP. TÉCNICO: Vitória Pereira Freitas ARQUITETA E URBANISTA CAU AB2922-6				
REFERÊNCIA: Cortes Fachadas				
REVISÃO: R00				
FRANQUIA: 03/05				
ÁREA: 433,95m²				
ESCALA: INDICADA				
DATA: 05/05/2023				
DESENHO: Vitória				