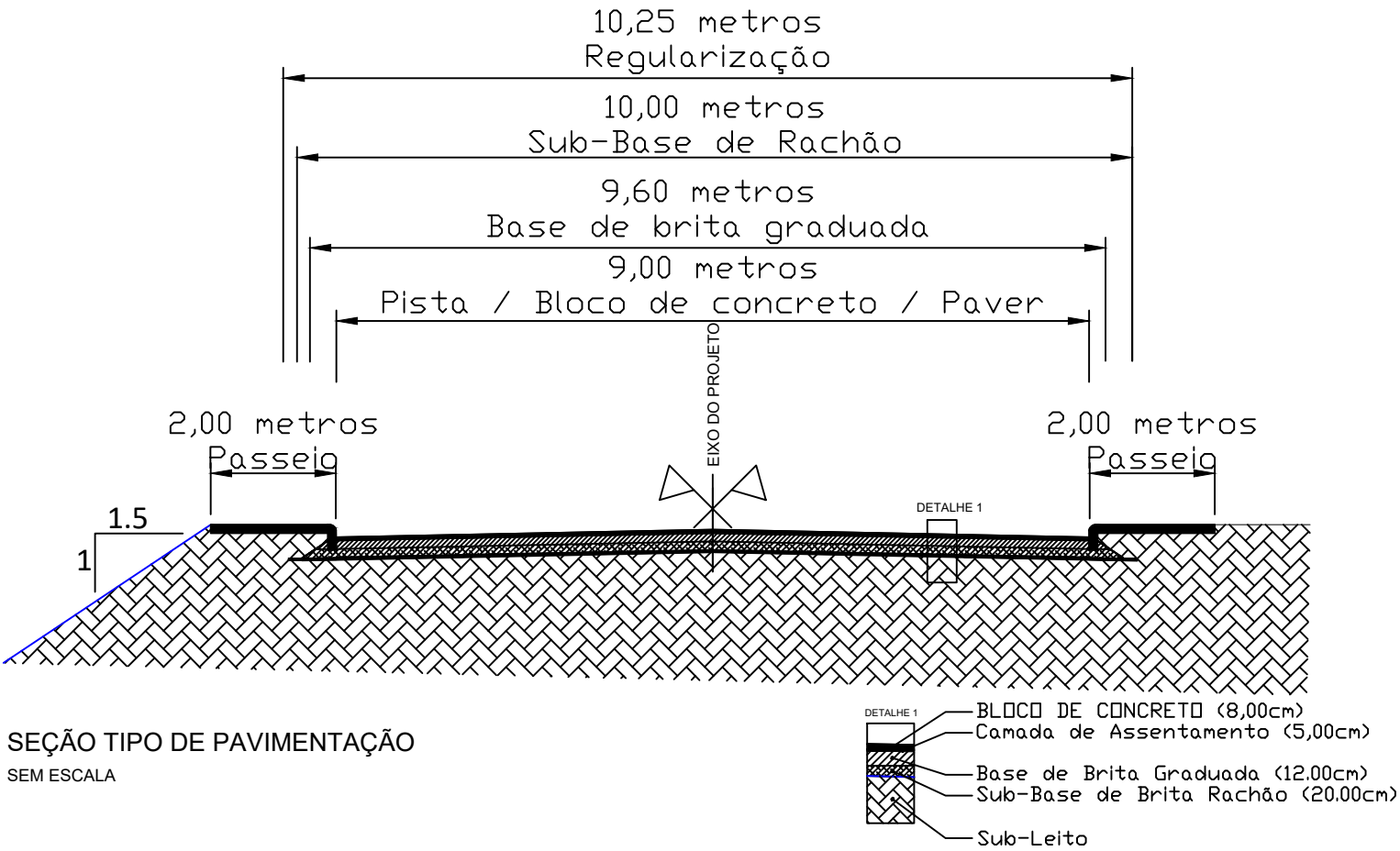


LOCALIZAÇÃO
Imagem de satélite
Sem escala



PREFEITURA MUNICIPAL DE TRIUNFO / RS

ESTADO:	RS
MUNICÍPIO:	TRIUNFO
DATA:	12/01/2023
ESCALA:	1/500
PRANCHA:	01 / 05

PROJETO:
TÍTULO: PROJETO DE ENGENHARIA
PAVIMENTAÇÃO COM BLOCOS DE CONCRETO

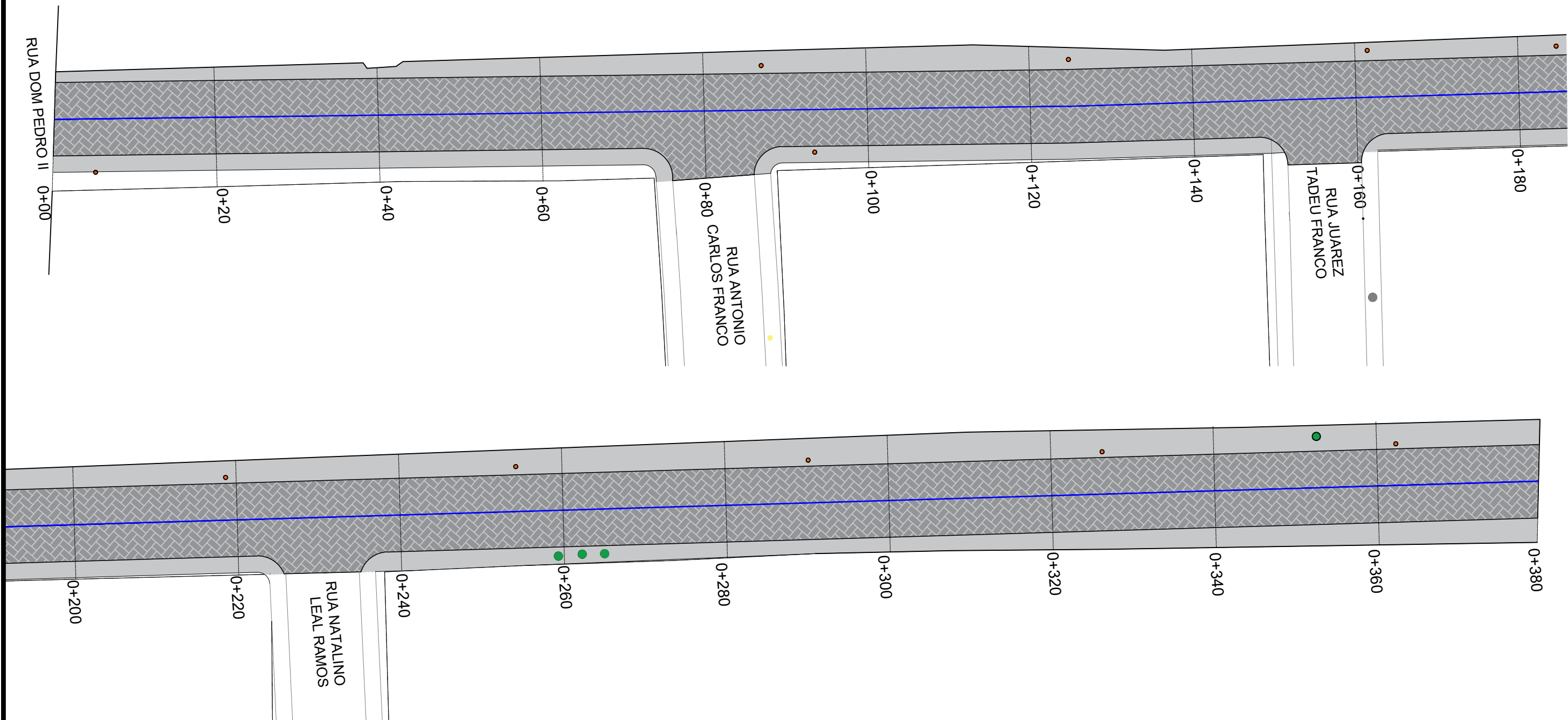
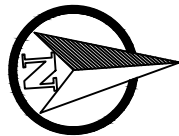
TIPO: PROJETO DE PAVIMENTAÇÃO

RESPONSÁVEL TÉCNICO:

FERNANDO AZEREDO COUTINHO
ENGENHEIRO CIVIL
CREA/RS 241718

LOCAL: RUA ADELAIDE VIEIRA FRANCO
TRECHO: Entre a Rua Dom Pedro II e a Est 0+380m

ÁREA: 380m x 9m = 3.420,00m² + 101,00m² (acessos)
pavimentação de rua = 3.521,00m²
pavimentação de passeio = 1.759,00m²



LEGENDA:

PLANTA BAIXA

- x—x—x— CERCA EXISTENTE
- PAVIMENTAÇÃO DE RUA COM BLOCOS DE CONCRETO INTERTRAVADO
- PAVIMENTAÇÃO DE PASSEIO COM CONCRETO MOLDADO IN LOCO
- ÁRVORE
- POSTE DE ENERGIA ELÉTRICA



PREFEITURA MUNICIPAL DE TRIUNFO / RS

PROJETO DE ENGENHARIA
PAVIMENTAÇÃO COM BLOCOS DE CONCRETO

RESPONSÁVEL TÉCNICO:

FERNANDO AZEREDO COUTINHO
ENGENHEIRO CIVIL
CREA/RS 241718

TIPO: PROJETO DE PAVIMENTAÇÃO

LOCAL: RUA ADELAIDE VIEIRA FRANCO
TRECHO: Entre a Rua Dom Pedro II e a Est 0+380m

ÁREA: 380m x 9m = 3.420,00m² + 101,00m² (acessos)
pavimentação de rua = 3.521,00m²
pavimentação de passeio = 1.759,00m²

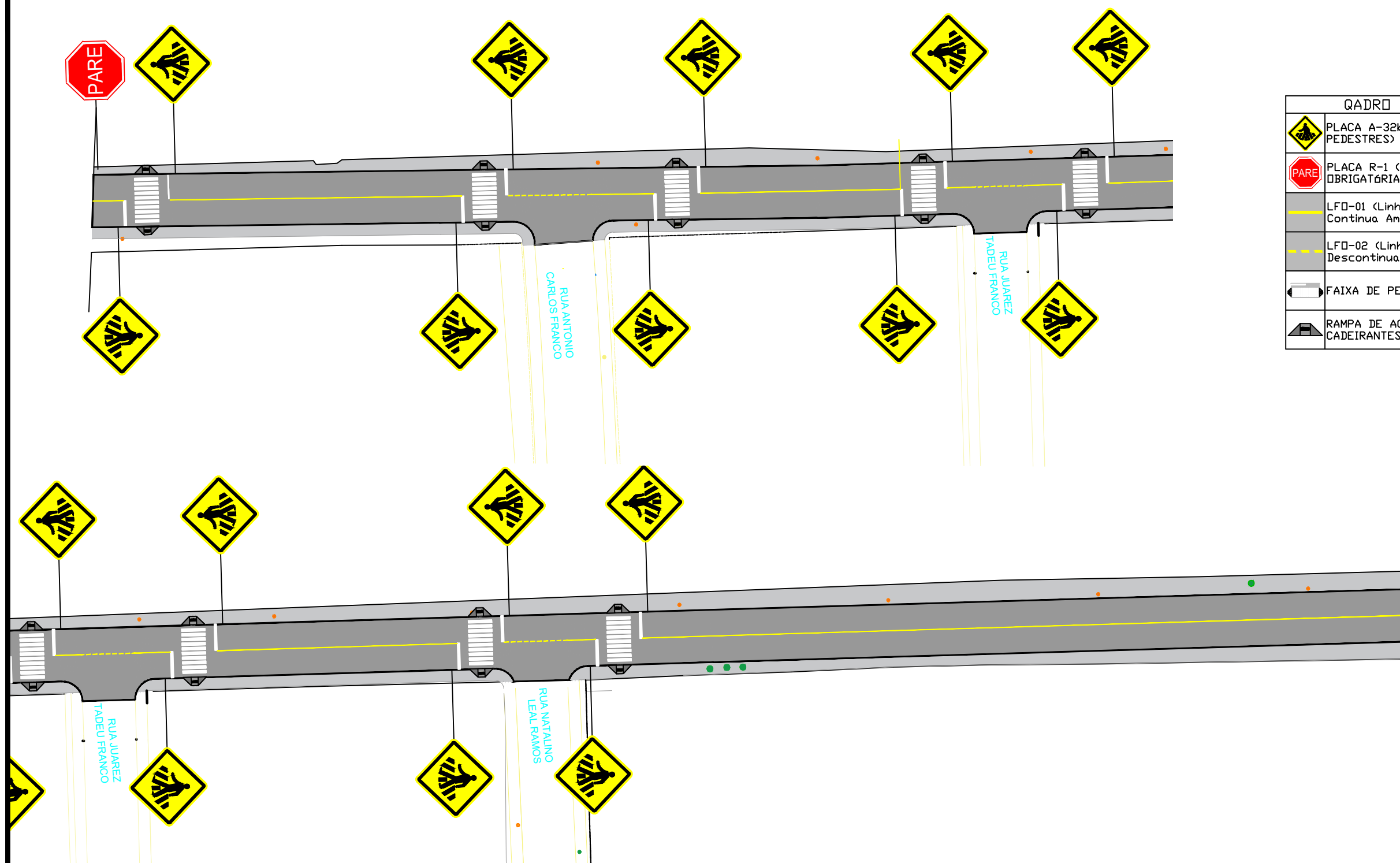
ESTADO: RS

MUNICÍPIO: TRIUNFO

DATA: 12/01/2023

ESCALA: 1/500

PRANCHA: 01 / 04



QADRO DE QUANTIDADES		
	PLACA A-32b (PASSAGEM DE PEDESTRES)	14 und
	PLACA R-1 (PARADA OBRIGATÓRIA)	1 und
	LFD-01 (Linha Simples Contínua Amarela E=12cm)	292,00m
	LFD-02 (Linha Simples Descontínua Amarela E=12cm)	35,00m
	FAIXA DE PEDESTRES	137,20m ²
	RAMPA DE ACESSO A CADEIRANTES	14

LEGENDA

	ÁREA DE PAVIMENTO		RAMPA DE ACESSO A CADEIRANTES
	PLACA A-32b (PASSAGEM DE PEDESTRES)		LFD-01 (Linha Simples Contínua Amarela E=12cm)
	PLACA R-1 (PARADA OBRIGATÓRIA)		LFD-02 (Linha Simples Descontínua Amarela E=12cm)
	FAIXA DE PEDESTRES		



PREFEITURA MUNICIPAL DE TRIUNFO / RS

PROJETO DE ENGENHARIA
PAVIMENTAÇÃO COM BLOCOS DE CONCRETO

RESPONSÁVEL TÉCNICO:

FERNANDO AZEREDO COUTINHO
ENGENHEIRO CIVIL
CREA/RS 241718

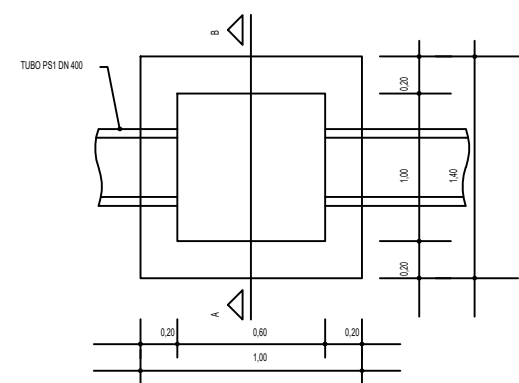
TIPO: PROJETO DE SINALIZAÇÃO

LOCAL: RUA ADELAIDE VIEIRA FRANCO
TRECHO: Entre a Rua Dom Pedro II e a Est 0+380m

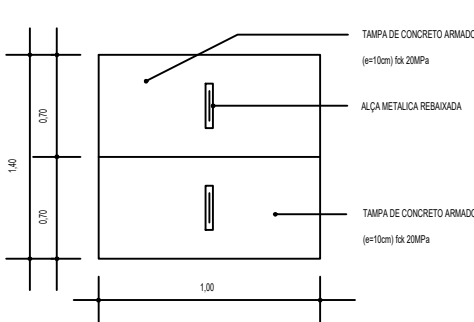
ÁREA: 380m x 9m = 3.420,00m² + 101,00m² (acessos)
pavimentação de rua = 3.521,00m²
pavimentação de passeio = 1.759,00m²

ESTADO:	RS
MUNICÍPIO:	TRIUNFO
DATA:	12/01/2023
ESCALA:	1/500
PRANCHA:	03/04

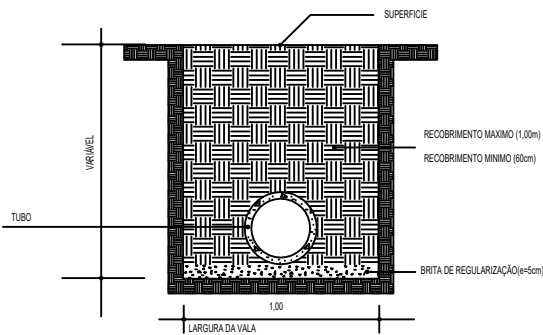
DETALHE PLANTA BAIXA BOCA DE LOBO



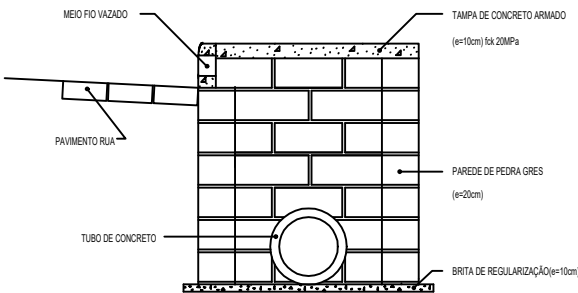
PLANTA BAIXA DA TAMPA



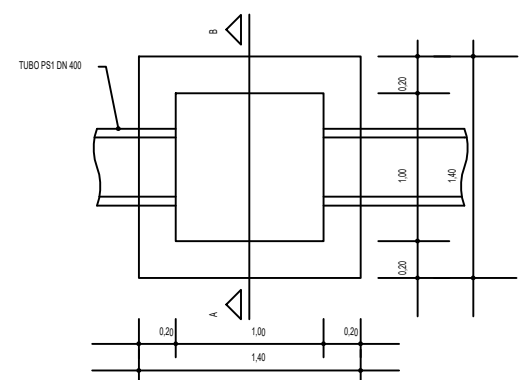
SEÇÃO TIPO PARA IMPLANTAÇÃO DA TUBULAÇÃO PLUVIAL



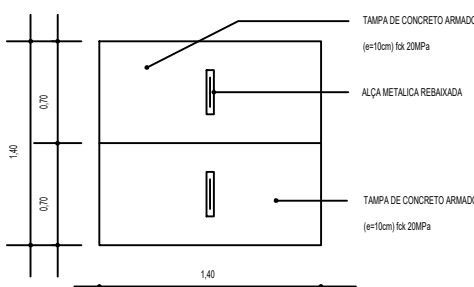
DETALHE SEÇÃO TIPO DA BL E PV



DETALHE PLANTA POÇO DE VISITA



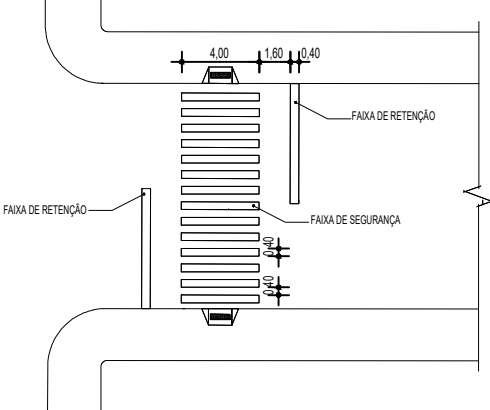
PLANTA BAIXA DA TAMPA POÇO DE VISITA



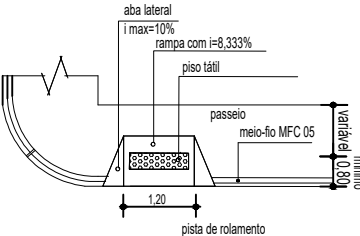
DETALHE ILUSTRATIVO RAMPA ACESSÍVEL SINALIZAÇÃO E BOCA DE LOBO



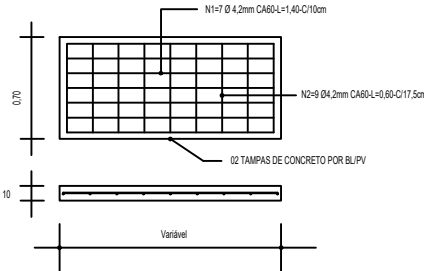
DETALHE FAIXA DE SEGURANÇA



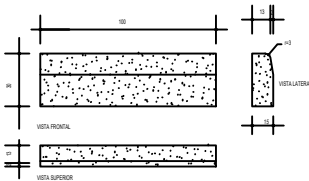
DETALHE DA RAMPA ACESSÍVEL



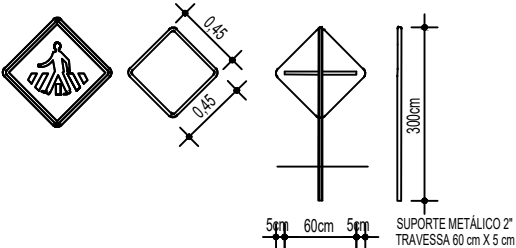
DETALHES DA FERRAGEM DA TAMPA



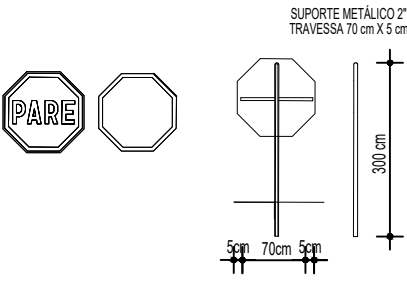
DETALHES DO MEIO FIO



DETALHE PLACAS DE ADVERTÊNCIA A-32B FUNDO E ORLA EXTERNA EM AMARELO, BORDA INTERNA/SÍMBOLOS NA COR PRETA



DETALHE PLACAS DE REGULAMENTAÇÃO R-1 FUNDO E ORLA EXTERNA EM VERMELHO BORDA INTERNA/LETRAS/SÍMBOLOS NA COR BRANCA



LEGENDA:

- x — x — CERCA EXISTENTE
- PAVIMENTAÇÃO DE RUA COM BLOCOS DE CONCRETO INTERTRAVADO
- PAVIMENTAÇÃO DE PASSEIO COM CONCRETO MOLDADO IN LOCO
- ÁRVORE
- POSTE DE ENERGIA ELÉTRICA
- CAIXA PARA BOCA DE LOBO SIMPLES RETANGULAR
- POÇO DE VISITA SIMPLES RETANGULAR
- TUBULAÇÃO DE REDE PLUVIAL



PREFEITURA MUNICIPAL DE TRIUNFO / RS

PROJETO: PROJETO DE ENGENHARIA
TÍTULO: PAVIMENTAÇÃO COM BLOCOS DE CONCRETO

RESPONSÁVEL TÉCNICO:

FERNANDO AZEREDO COUTINHO
ENGENHEIRO CIVIL
CREA/RS 241718

TIPO: DETALHES

LOCAL: RUA ADELAIDE VIEIRA FRANCO
TRECHO: Entre a Rua Dom Pedro II e a Est 0+380m

ÁREA: 380m x 9m = 3.420,00m² + 101,00m² (acessos)
pavimentação de rua = 3.521,00m²
pavimentação de passeio = 1.759,00m²

ESTADO: RS

MUNICÍPIO: TRIUNFO

DATA: 12/01/2023

ESCALA: Sem escala

PRANCHA: 04/04