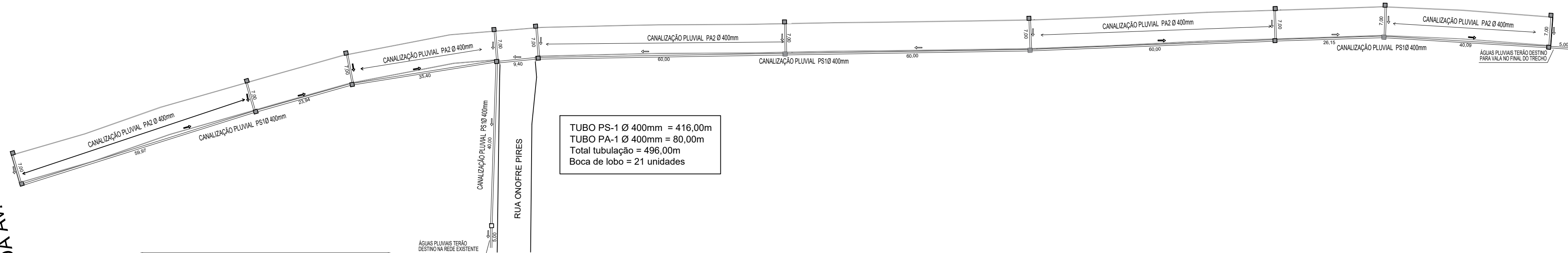


PROJETO DE DRENAGEM  
ESCALA 1:750

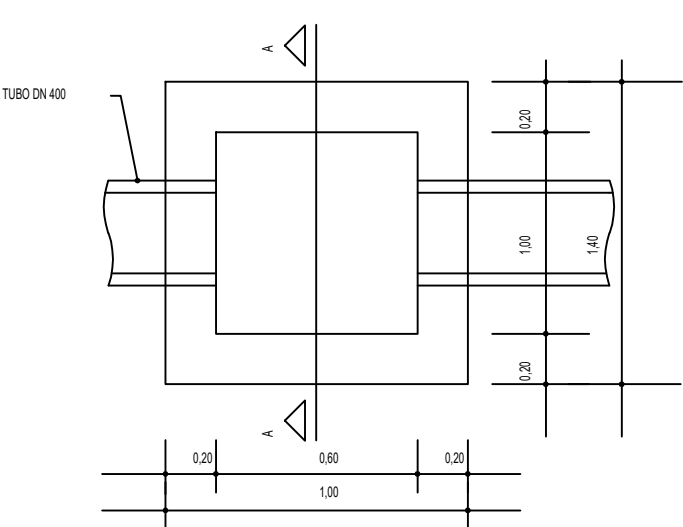
BORDO DA AV. SETE DE SETEMBRO



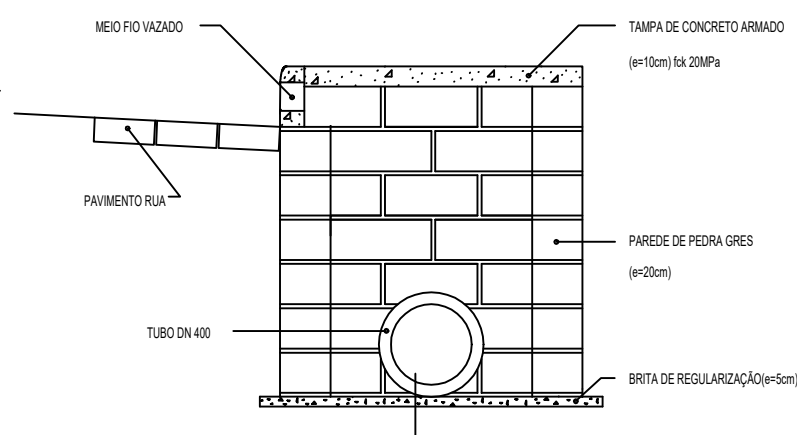
TUBO PS-1 Ø 400mm = 416,00m  
TUBO PA-1 Ø 400mm = 80,00m  
Total tubulação = 496,00m  
Boca de lobo = 21 unidades

LEGENDA	
	→ CAIXA COLETORA BL
	→ CANALIZAÇÃO

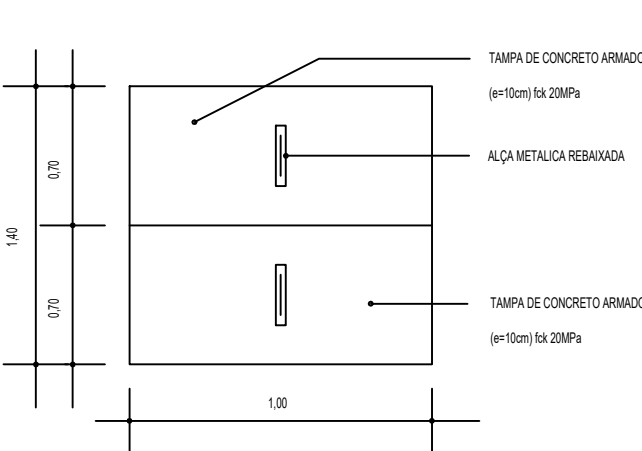
DETALHE PLANTA BAIXA BOCA DE LOBO SEM ESCALA



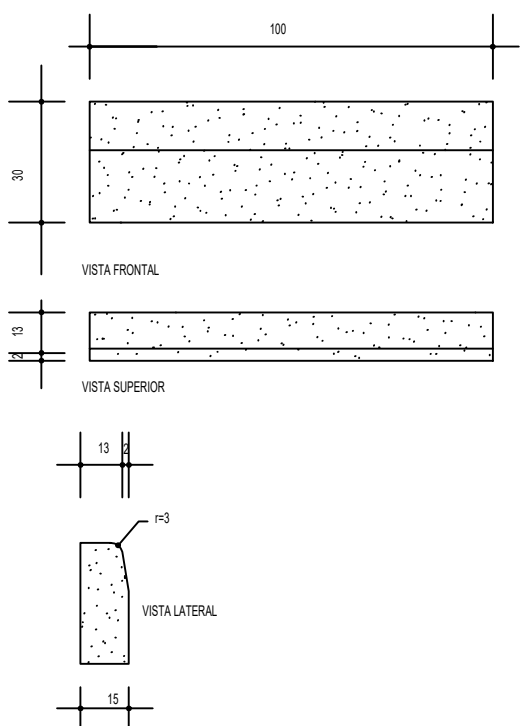
DETALHE SEÇÃO TIPO DA BL SEM ESCALA



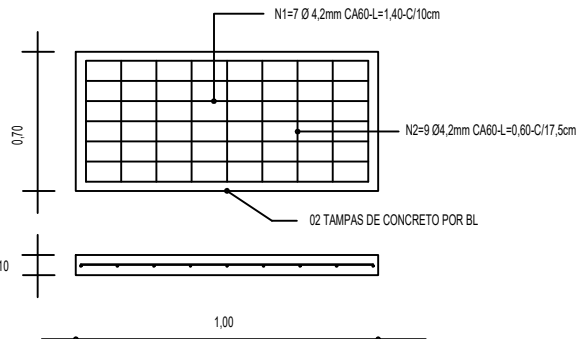
PLANTA BAIXA DA TAMPA SEM ESCALA



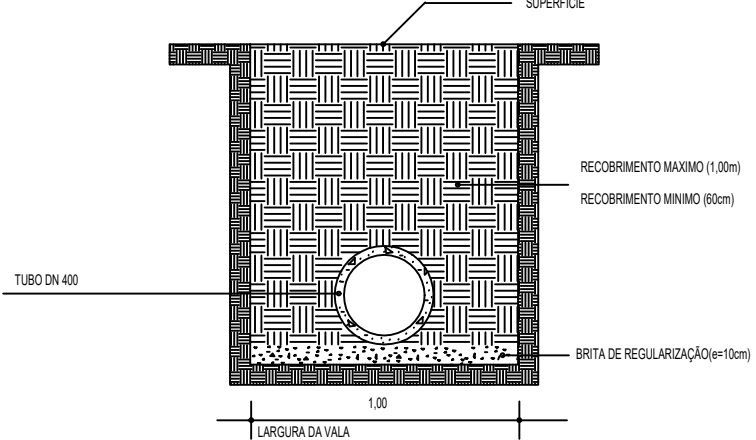
DETALHES DO MEIO FIO SEM ESCALA



DETALHES DA FERRAGEM DA TAMPA SEM ESCALA



SEÇÃO TIPO PARA IMPLANTAÇÃO DA TUBULAÇÃO PLUVIAL SEM ESCALA



REVISÃO	DATA	DESENHO	RESP. TÉCNICO/PROJETISTA	ALTERAÇÃO
PREFEITURA MUNICIPAL DE TRIUNFO SECRETARIA DE COORDENAÇÃO E PLANEJAMENTO ESTADO DO RIO GRANDE DO SUL				
ESPECIFICAÇÃO PROJETO:			PAVIMENTAÇÃO RUA BENTO MARTINS DA FONSECA	
RESP. TÉCNICO:			REFERÊNCIA:	
PAULA ORVANA G. WIEBBELLING ENGENHEIRA CIVIL CREA/RS 217401			PROJETO DE DRENAGEM DETALHES	
REVISÃO:			PROJETISTA:	
			SAMANTA	

PRONOME:	ÁREA:
02/02	2.745,00m²
DATA:	ESCALA:
13/10/2021	Indicada