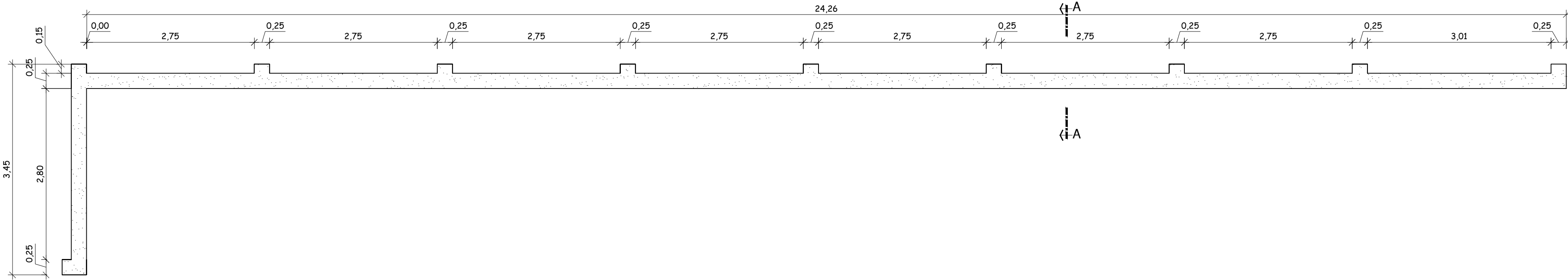
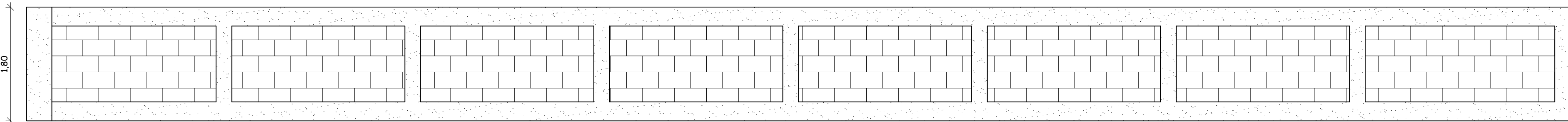


PLANTA BAIXA FUNDAÇÃO
ESCALA 1:50

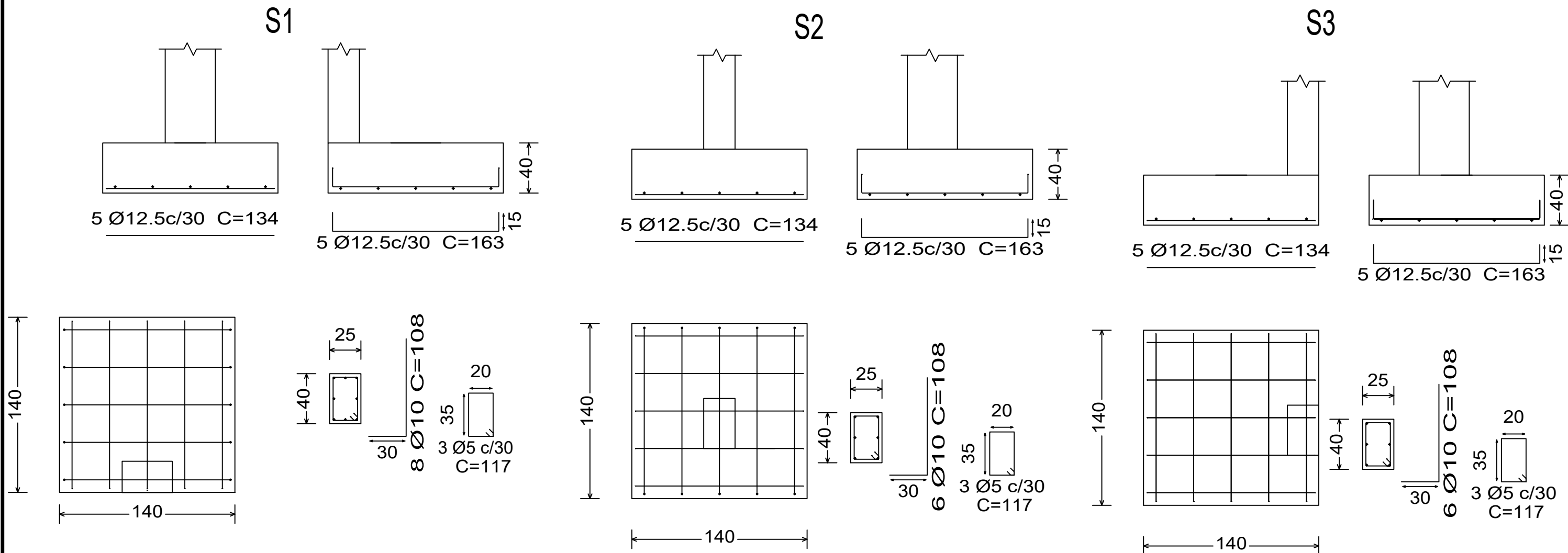


PLANTA
ESCALA 1:50

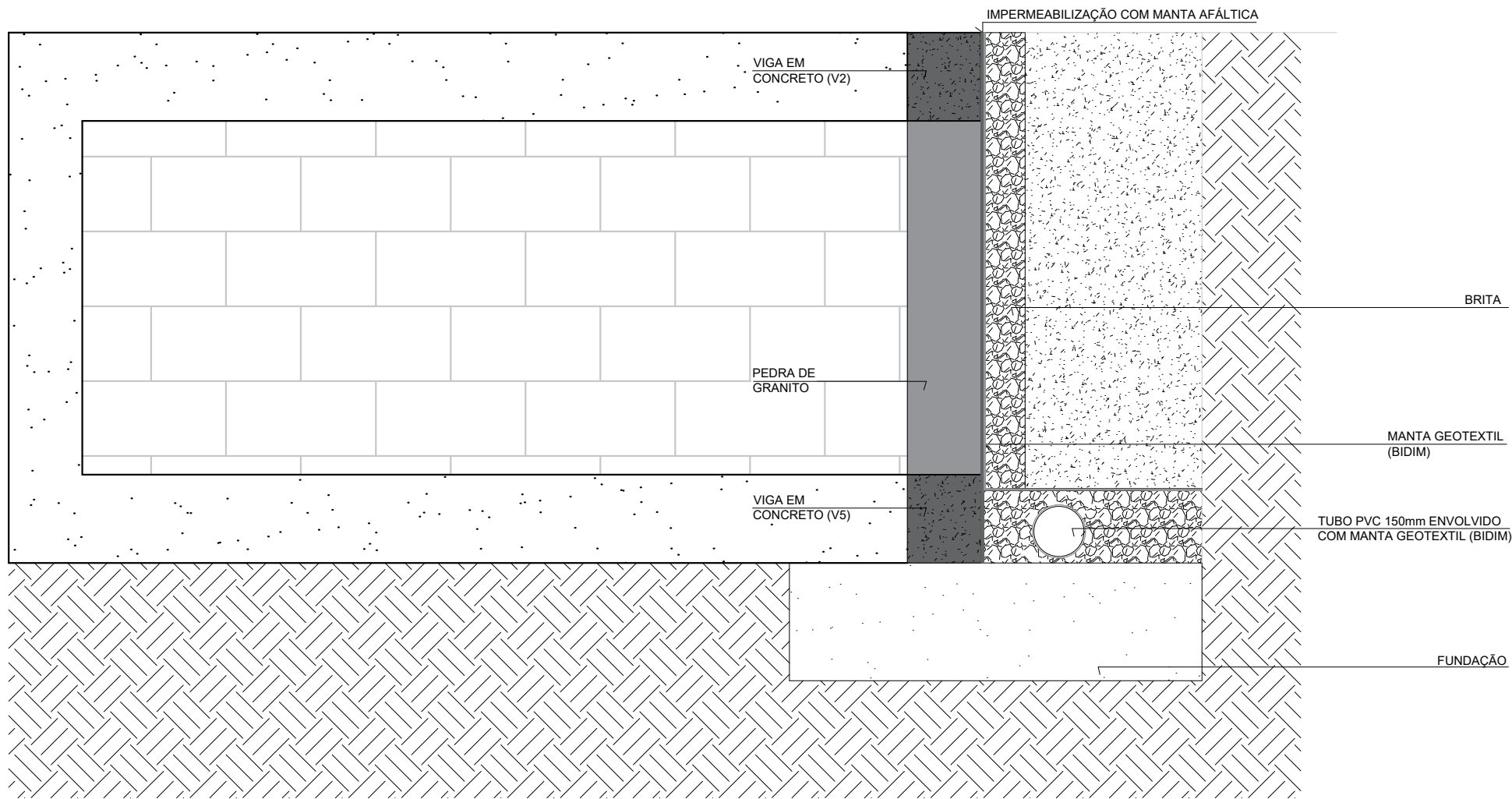
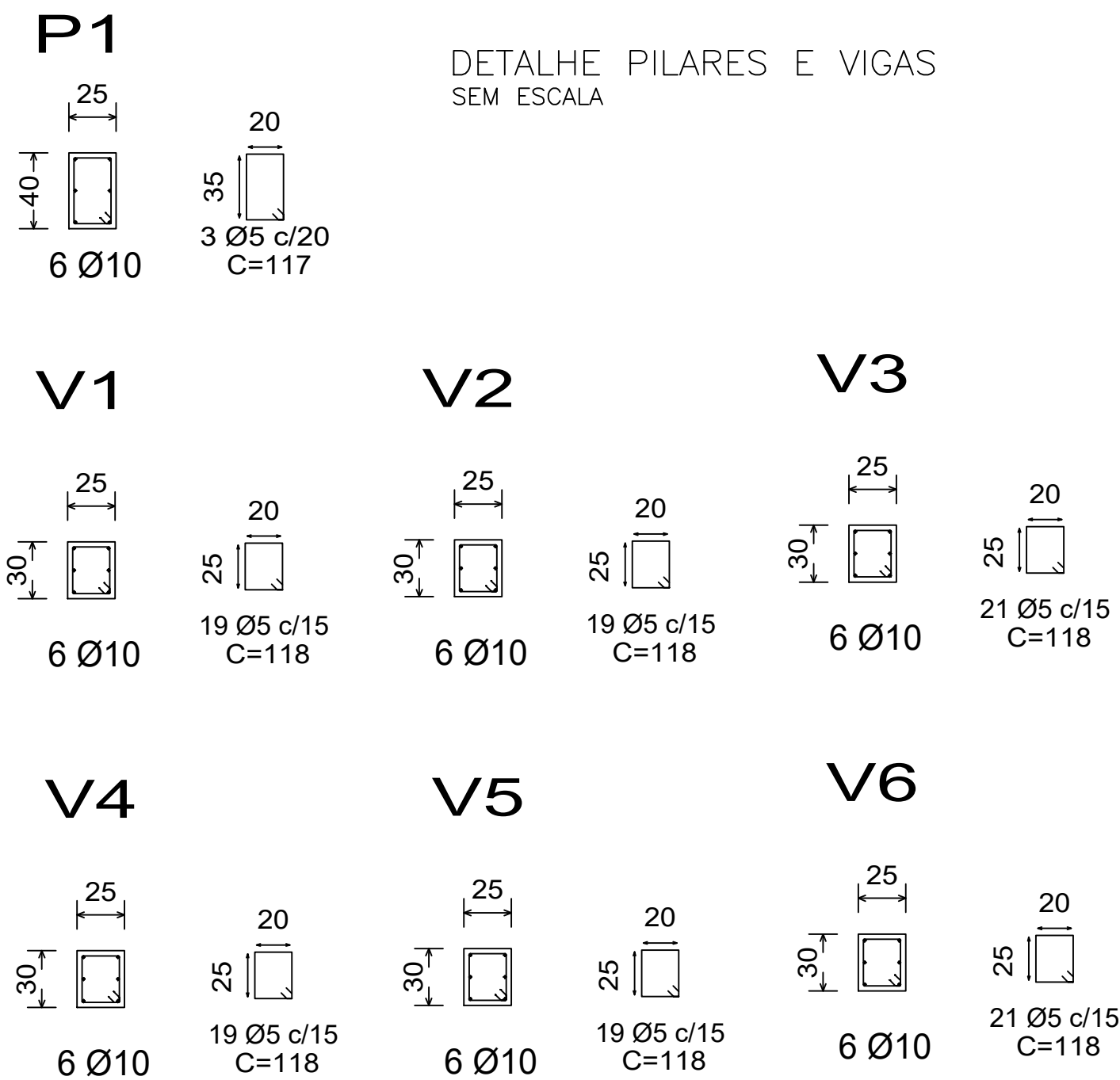


VISTA
ESCALA 1:50


DETALHE SAPATAS
SEM ESCALA



DETALHE PILARES E VIGAS
SEM ESCALA



CORTE AA
ESCALA 1:20



PREFEITURA MUNICIPAL DE TRIUNFO
SECRETARIA DE COORDENAÇÃO E PLANEJAMENTO
ESTADO DO RIO GRANDE DO SUL

OBRA: MURO ESCOLA MUNICIPAL DE ENSINO FUNDAMENTAL SERAFIM ÁVILA

PROJETO DE MURO DE CONTENÇÃO
RODOVIA TF 010 - S/Nº KM 1

JAQUELINE MARTINS ROCHO
ENGENHEIRO CIVIL, CREA RS 239932

PROJETO DE MURO DE CONTENÇÃO
RODOVIA TF 010 - S/Nº KM 1

PLANTAS, VISTA E DETALHES

PROJETO DE MURO DE CONTENÇÃO
RODOVIA TF 010 - S/Nº KM 1

PROJETO DE MURO DE CONTENÇÃO
RODOVIA TF 010 - S/Nº KM 1