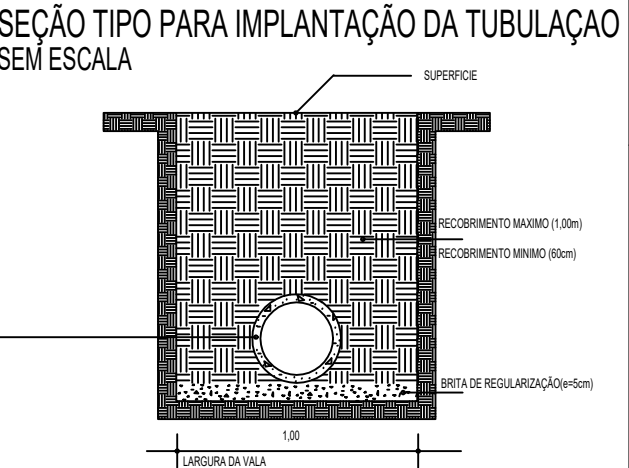
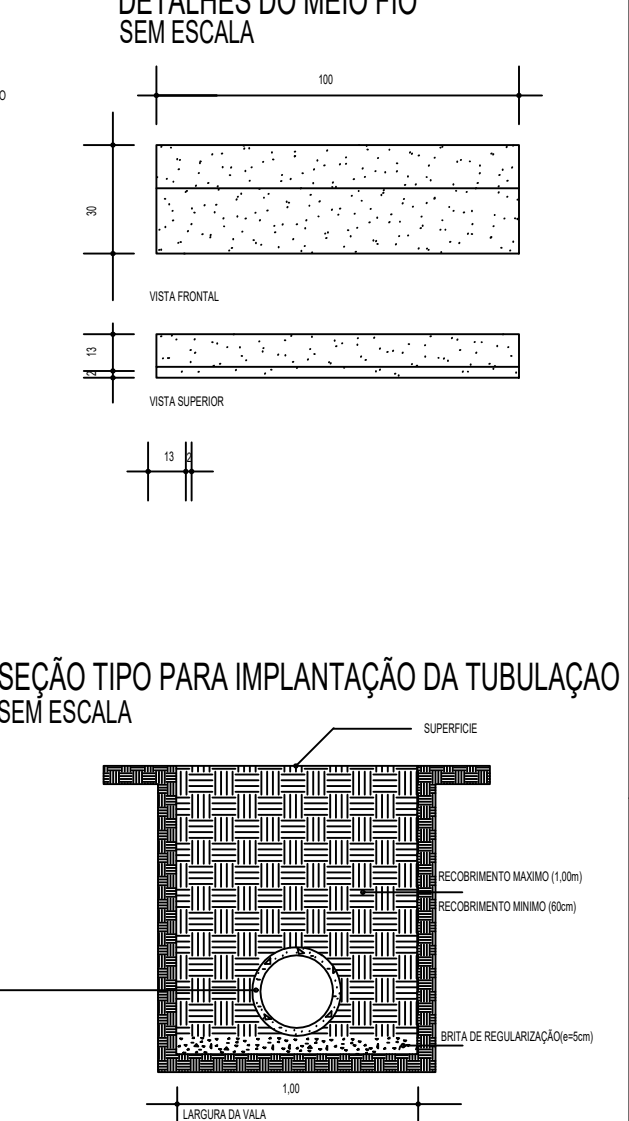
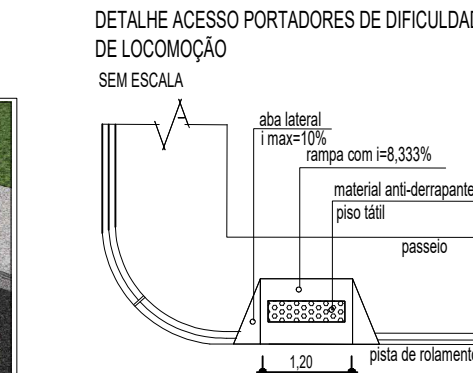
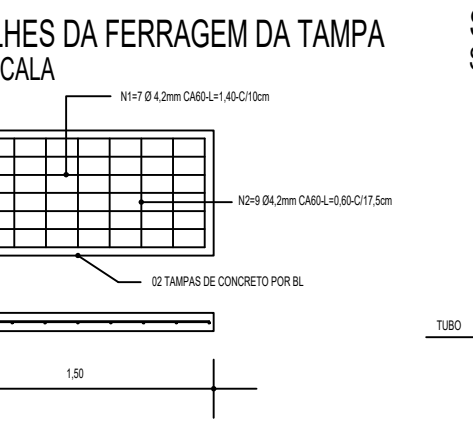
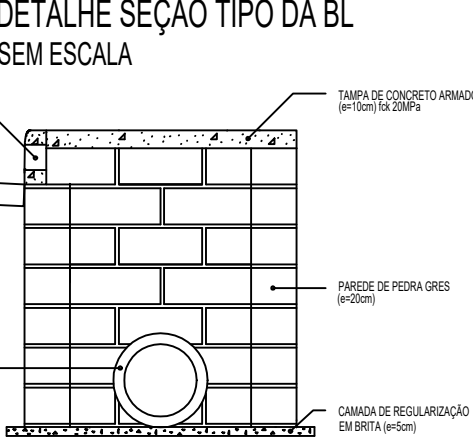
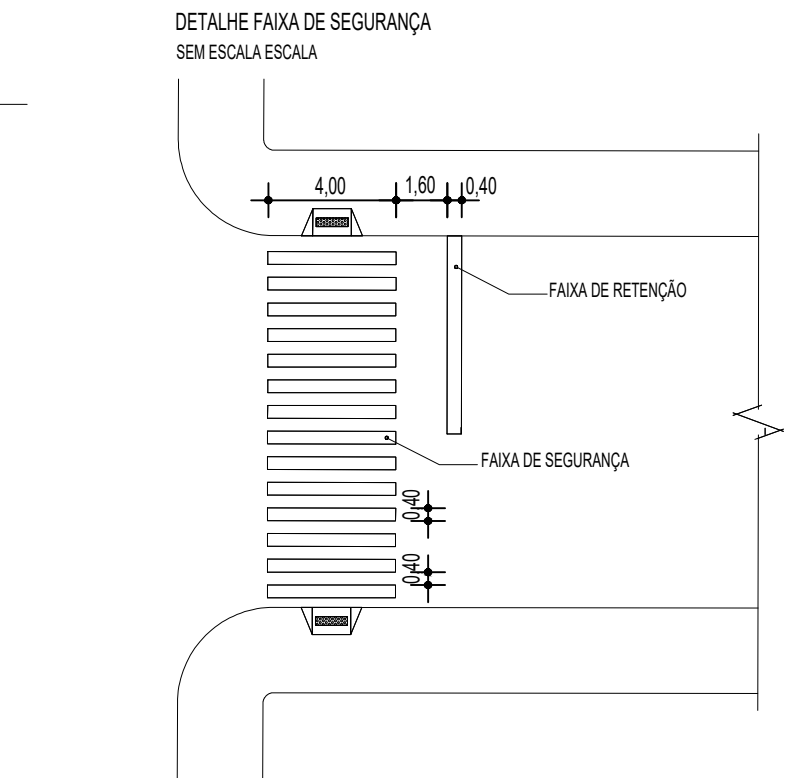
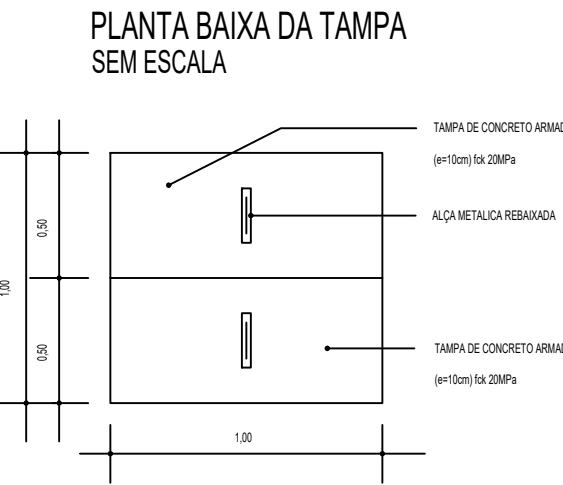
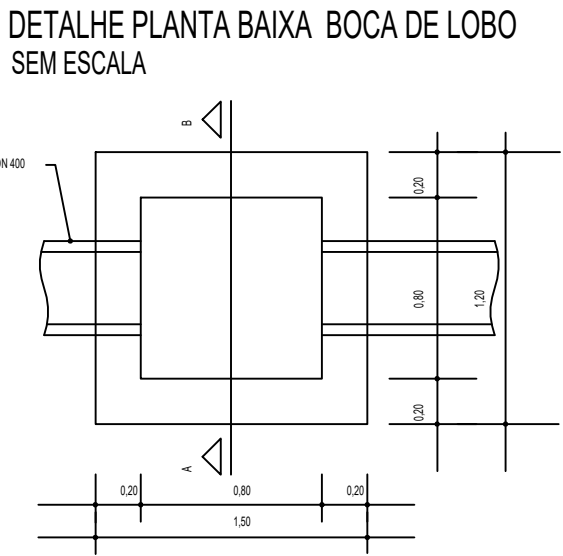
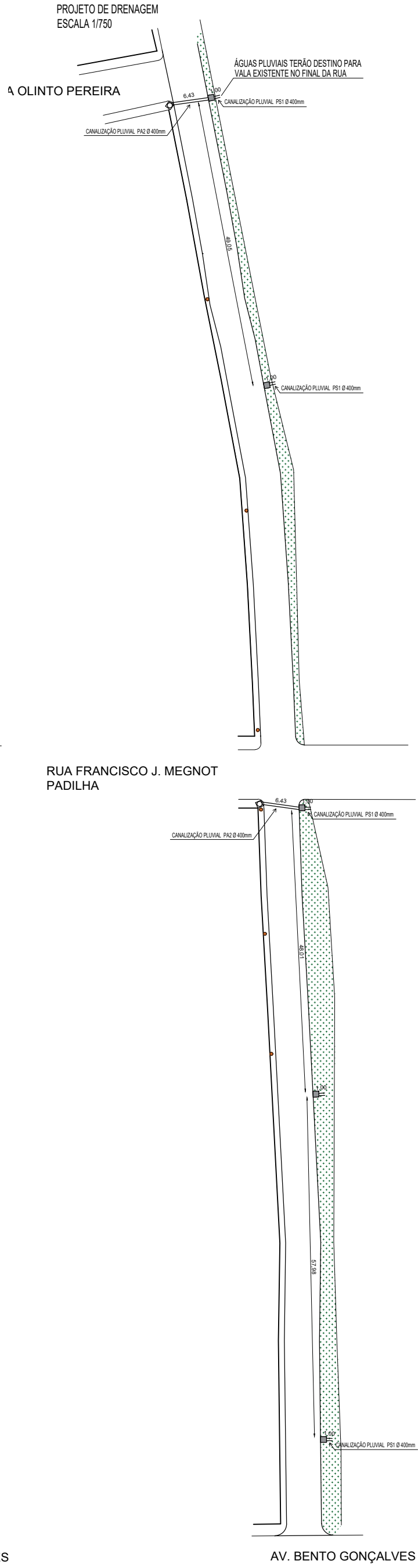


ÁREA TOTAL DE PAVIMENTAÇÃO DA RUA = 1.787,00m²

PAVIMENTAÇÃO DA RUA - ÁREA = 1.555,00m²

PASSEIO PÚBLICO - ÁREA = 232,00m²



REVISÃO	DATA	DESENHO	RESP. TÉCNICO/PROJETISTA	ALTERAÇÃO
<p>PREFEITURA MUNICIPAL DE TRIUNFO SECRETARIA DE COORDENAÇÃO E PLANEJAMENTO ESTADO DO RIO GRANDE DO SUL</p>				
<p>ESPECIFICAÇÃO PROJETO: RUA JOSUÉ MACHADO DOS SANTOS</p>				
<p>RESP. TÉCNICO: FERNANDO AZEREDO COUTINHO ENGENHEIRO CIVIL CREA/RS 242718</p>				
<p>REFERÊNCIA: PROJETO DE PAVIMENTAÇÃO PROJETO DE SINALIZAÇÃO REVISÃO: DETALHES</p>				
<p>PRONOME: 02/03 ÁREA: 2.812,00m² ESCALA: Indicada DATA: 30/05/2022 PROJETISTA: SAMANTA</p>				